



YOUR
ENTRY
EXPERTS.

SEGURIDAD DE NIVEL BAJO



TRILOCK 75.

EL TORNQUETE DE TRES BRAZOS **DE GAMA ALTA, CONFIABLE**

Manteniendo la misma capacidad media y confiabilidad que otros modelos de torniquetes a la altura de la cintura, el Trilock 75 es nuestra solución de lujo para aplicaciones de gama alta. Al brindar el mejor equilibrio entre seguridad y diseño, el Trilock 75 se puede personalizar para que coincida con la apariencia de cualquier edificio existente de manera simple y sencilla. Esta entrada con torniquete, de seguridad de nivel bajo puede adaptarse a multitudes de tamaño mediano y condiciones abusivas simultáneamente.



VISIÓN GENERAL

Diseñado para uso en interiores o exteriores, este torniquete de tres brazos ralentiza el tráfico y ayuda al personal de guardia en la ubicación que necesita control. Si bien el torniquete se puede usar para tráfico unidireccional, el flujo de tráfico típico es bidireccional, una dirección a la vez. Los usuarios deben hacer una pausa y tomar turnos antes de avanzar por el carril.

ECONÓMICO DE POR VIDA

La construcción robusta y los mecanismos simples que constituyen esta solución de entrada, hacen que el servicio y el mantenimiento se reduzcan. Los materiales resistentes utilizados también significan que el torniquete garantiza una larga vida útil. La combinación de estas dos características es que se queda con un producto económico que le servirá a usted y a sus valiosos visitantes durante la vida útil del torniquete trípode.

FUNCIONES CLAVE

- Materiales de primera calidad
- Rotación suave y silenciosa
- Fácil instalación
- Luces indicadoras (verde/roja) para un uso y flujo fáciles Juego de brazo rígido o plegable
- Instalación para zurdos o diestros
- Opciones flexibles adicionales disponibles para ajustar o "Level Up" (Subir de nivel)

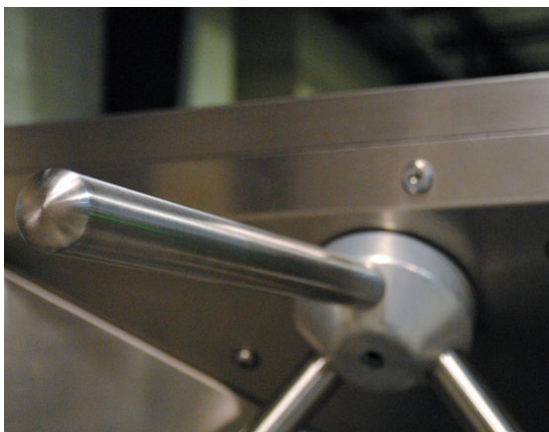
BENEFICIOS CLAVE

- Capaz de operar en condiciones abusivas
- Estética adecuada para aplicaciones interiores
- Mantenimiento mínimo
- Operación silenciosa
- Efectivo en la gestión de grandes multitudes

SEGMENTOS DE APLICACIÓN

SUGERIDOS

- Edificios de oficinas
- Bibliotecas
- Museos
- Ocio / Recreación
- Tránsito
- Fábricas
- Educación



EL PODER DE VUELTA EN SUS MANOS

Un mismo producto no es útil para todos, y es por eso que en Boon Edam creemos en ofrecer soluciones modulares. Este enfoque permite al profesional de la seguridad diseñar una solución de entrada personalizada que equilibre la seguridad y la protección con la estética.

El resultado es una entrada única que se adapta a las necesidades de cada industria, aplicación y empresa individual. Para comenzar, elija entre una variedad de opciones estándar de calidad. Luego, "Level Up" (Suba de nivel) donde sea más importante para su empresa, ya sea en términos de flujo de usuarios, seguridad, protección, estética, tecnología o comodidad del usuario, o una combinación de ambos. Un enfoque de solución modular que realmente devuelve el poder a sus manos: el poder para crear una entrada refinada con facilidad.

LA FLEXIBILIDAD ESCALABLE ES EL FUTURO

La capacidad de integrar una gran variedad de tecnología de seguridad secundaria en nuestros torniquetes de trípode es la forma ideal de afinar mediante la nivelación de la seguridad de su entrada cuando se requiere una mayor protección.

Cumplir su objetivo de seguridad fácilmente y dentro de su presupuesto es la razón por la que trabajamos junto con usted para asegurarnos de que, al usar estas opciones, obtenga un producto que supere a los demás de manera segura, hermosa y rentable.

Puede "Level Up" (Subir de nivel) en cualquiera de las siguientes categorías:



LEVEL UP



Si nuestras especificaciones estándar no se ajustan a sus necesidades, le brindamos oportunidades para "Level Up" (Subir de nivel) donde represente mayor beneficio. También puede hacer esto de acuerdo con su impulsor de valor más motivador.

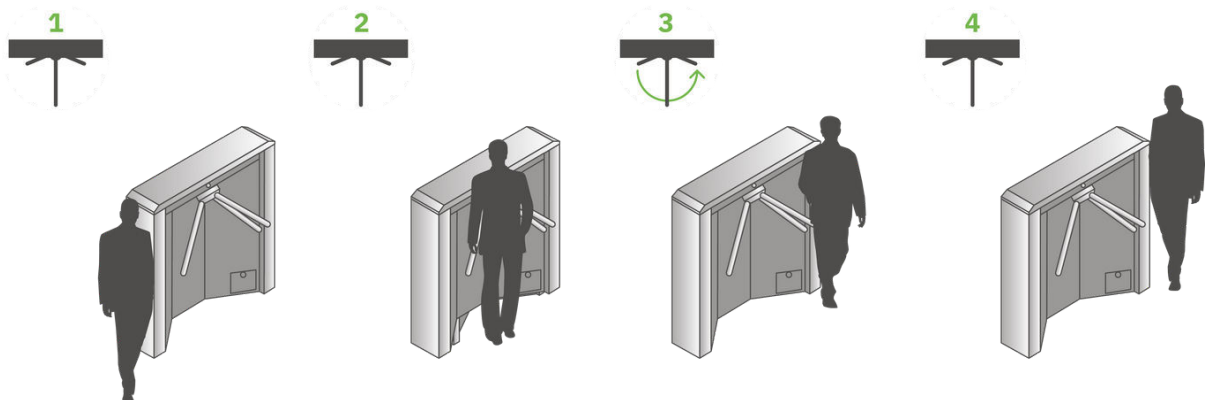
La tabla de especificaciones le muestra nuestras opciones de productos estándar y, a la derecha de estas, puede ver y considerar fácilmente cualquier opción de "Level Up" (Subir de nivel) compatible para ajustar el Trilock 75.



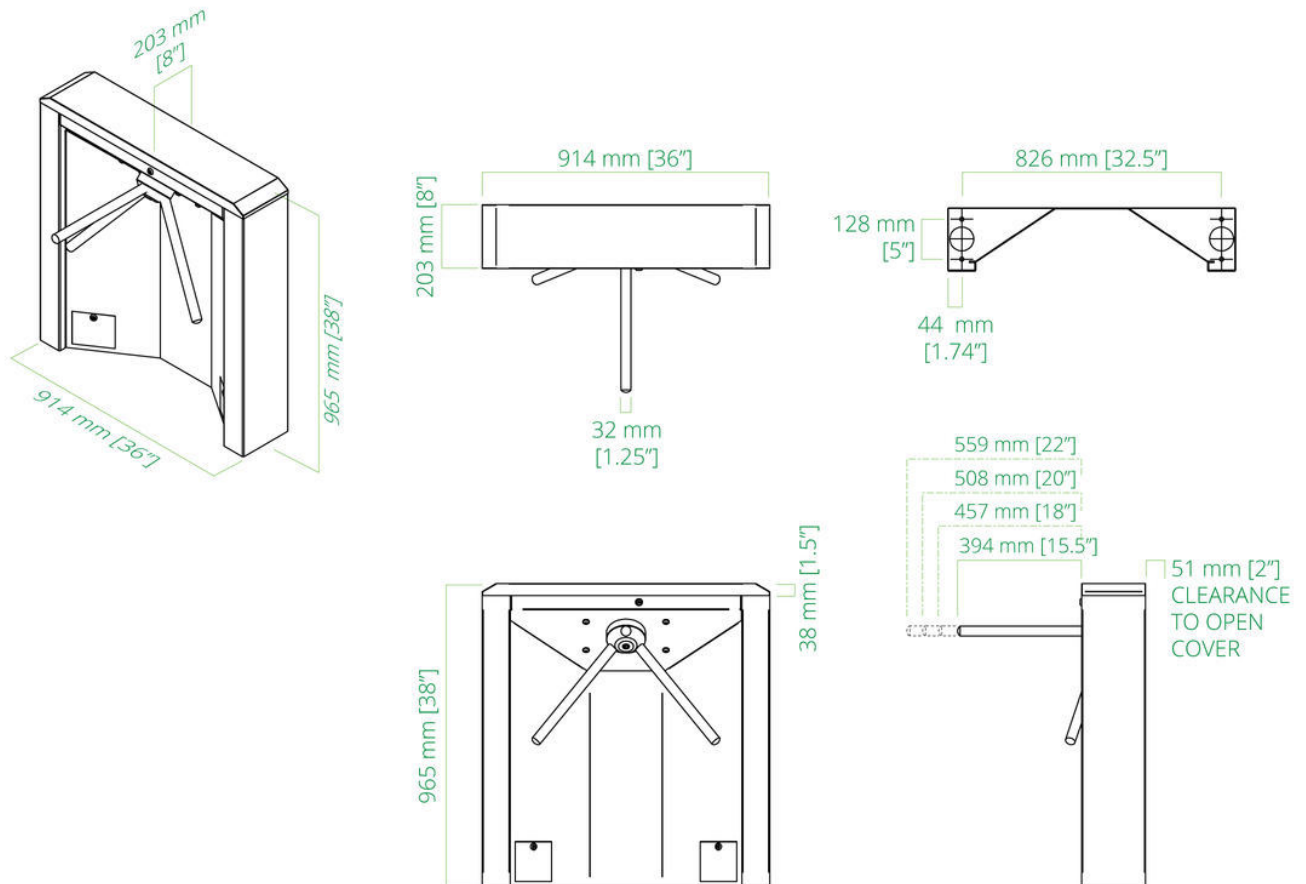
ESPECIFICACIONES TÉCNICAS

	FLUJO DE USUARIOS	ESTÁNDAR	OPCIONES PARA "LEVEL UP"
	Flujo de usuarios	20-25 Personas por minuto	
	Anchura del armario	203 mm / 8"	
	Altura del armario	965 mm / 38"	
	Longitud del armario	914 mm / 36"	
	Ancho de paso	457 mm / 18"	508 mm / 20", 559 mm / 22"
	Ancho total del pasillo	660 mm / 26"	711 mm / 28", 762 mm / 30"
	Altura de la barrera	825 mm / 32-5/8"	
	SEGURIDAD	ESTÁNDAR	OPCIONES PARA "LEVEL UP"
	Integración de control de acceso	Contactos secos para prácticamente cualquier dispositivo de control de acceso	
	Panel de interruptores de llave	Anulación de llave eléctrica para bloqueo / desbloqueo remoto del torniquete	
	PROTECCIÓN	ESTÁNDAR	OPCIONES PARA "LEVEL UP"
	Operación a prueba de fallas	El bloqueo y el motor se desactivan en caso de corte de energía	A prueba de fallas: la cerradura permanece bloqueada en caso de un corte de energía
	Conexión de alarma contra incendios	Configuración de salida de emergencia según las regulaciones locales	
	Apertura de emergencia		Brazo plegable
	ESTÉTICA	ESTÁNDAR	OPCIONES PARA "LEVEL UP"
	Material del armario	Acero inoxidable	
	Color del armario	Acero inoxidable	Otros colores y marcas. Bajo pedido especial
	Forma del armario	Armario cuadrado	Armario redondeado
	TECNOLOGÍA	ESTÁNDAR	OPCIONES PARA "LEVEL UP"
	Fuente de alimentación	110-240 VAC, 50 / 60 Hz	OPORTUNIDADES DE INTEGRACIÓN: <ul style="list-style-type: none">Panel de control externo BoonTouch (hasta 6 carriles)Operación con fichas de monedasBotón pulsador remotoInterfaz de puerto serie
	Alimentación de funcionamiento	220W	
	Temperatura de funcionamiento	-15°C / +5°F to +50°C / +113°F	
	Peso	51 kg / 135 lbs	
	Soporte para lector de tarjetas	Encima del armario del torniquete	
	COMODIDAD	ESTÁNDAR	OPCIONES PARA "LEVEL UP"
	Acceso para discapacitados		Puerta lateral Trilock con ancho de paso de 915 mm / 36"
	Señales visuales		Pictogramas de luz indicadora (roja/verde) y flechas
	Longitudes extendidas del brazo		La mayor longitud del brazo crea un carril más ancho para mejorar la comodidad del usuario
	Mangas de espuma de alta resistencia		Cubiertas para brazos de torniquete para minimizar el toque de metal caliente

PRINCIPIO DE FUNCIONAMIENTO



MEDIDAS TÉCNICAS





SERVICIO Y MANTENIMIENTO

Con cientos o miles de visitantes que pasan por una entrada cada día, un funcionamiento continuo y confiable es de vital importancia. Las tareas regulares de servicio y mantenimiento pueden evitar las fallas imprevistas del hardware. Los equipos de servicio y mantenimiento de Boon Edam en todo el mundo tienen experiencia en los efectos que las condiciones locales tienen sobre el desgaste de sus soluciones de entrada y pueden ofrecer servicios especializados y contratos de mantenimiento que correspondan perfectamente a esas condiciones.



CUMPLIMIENTO

El objetivo de una organización es salvaguardar a sus valiosos activos, tanto la propiedad como las personas dentro de ella. Como suele ser el caso, las industrias deben cumplir con las leyes, políticas y reglamentaciones locales e internacionales respectivas para lograr el importante objetivo de la seguridad y protección en general. El incumplimiento de las medidas y los criterios apropiados establecidos en estas regulaciones podría resultar en incidentes catastróficos y multas sustanciales.

Las entradas de seguridad de Boon Edam son soluciones confiables que permiten a las organizaciones cumplir con las regulaciones relacionadas con la restricción del acceso a personas ajenas a las áreas dentro de un edificio. Nos tomamos muy en serio el cumplimiento y la seguridad y nos aseguramos de que nuestros productos se fabriquen, instalen y reciban mantenimiento para cumplir con los estrictos criterios requeridos en todos los países en los que operamos. Siempre estamos mejorando y siempre nos comprometemos a asegurarnos de que nuestros productos cumplan con las normas y estén certificados. Puede encontrar más información en nuestro sitio web en "Nuestra responsabilidad".

El Trilock 75 cumple con los siguientes estándares norteamericanos:

- Estándar UL 294
- Estándar CAN/ULC S319