

33/41

**BOON EDAM**

YOUR
ENTRY
EXPERTS.

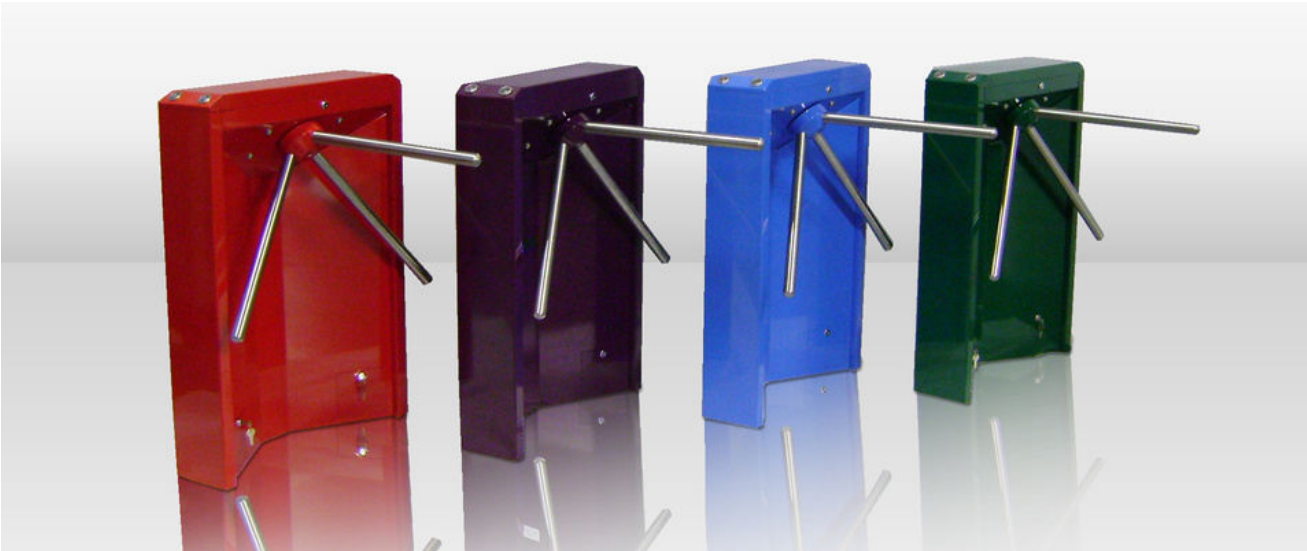
SEGURIDAD DE NIVEL BAJO



TRILOCK 60.

EL TORNQUETE DE SEGURIDAD **DURADERO**

El torniquete a la altura de la cintura Trilock 60, de diseño simple pero robusto, es una de nuestras soluciones de control de multitudes más estéticamente agradables. Adecuado para adaptarse a volúmenes moderados de tráfico y manejar condiciones abusivas, este torniquete trípode funciona de manera eficiente y confiable. En situaciones donde el control de multitudes es una prioridad, esta es una opción flexible y conveniente.



VISIÓN GENERAL

Para cualquier ubicación que requiera una gestión eficaz de la multitud, un torniquete trípode ralentiza el tráfico y facilita un control más cercano del ingreso por parte del personal o los guardias de seguridad. Si bien el torniquete se puede usar para tráfico de una sola vía, el flujo de tráfico típico es bidireccional, una dirección a la vez. Los usuarios deben hacer una pausa y turnarse antes de pasar por el torniquete.

LLEVANDO LA SEGURIDAD AL EXTERIOR

Este torniquete trípode para exteriores es compacto, pero resistente y le permite construir configuraciones de carriles múltiples. Se ofrece más flexibilidad al permitirle muchas oportunidades para subir de nivel en su estética y solicitar esta solución de entrada en los colores o la marca de su marca, para complementar perfectamente sus áreas seguras. Los componentes estándar de acero inoxidable están fabricados para durar y garantizar incluso las condiciones climáticas más adversas.

FIABLE Y SIN PROBLEMAS

La construcción robusta y los mecanismos simples que constituyen esta solución de entrada significan que el servicio y el mantenimiento se reducen. Los materiales resistentes utilizados también significan que el torniquete garantiza una larga vida útil. La combinación de estas dos características significa que se queda con un producto económico que le servirá a usted y a sus valiosos visitantes a largo plazo.

FUNCIONES CLAVE

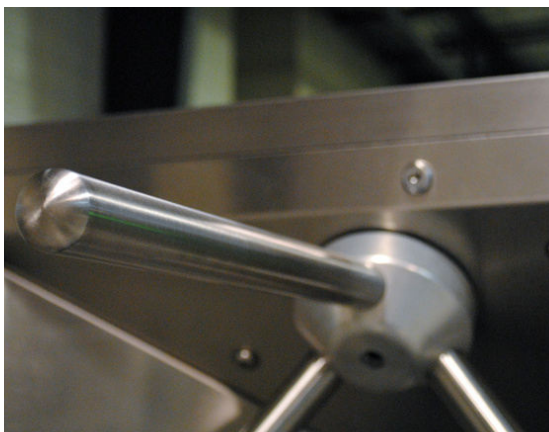
- Materiales de primera calidad
- Rotación suave
- Fácil instalación
- Luces indicadoras (verde/roja) para un uso y flujo fáciles
- Interruptor de detección de rotación Juego de brazo rígido o plegable
- Opciones flexibles adicionales disponibles para ajustar o "Level Up" (Subir de nivel)

BENEFICIOS CLAVE

- Portátil y conveniente
- Larga vida útil
- Capaz de operar en condiciones abusivas
- Estética adecuada para aplicaciones al aire libre
- Mantenimiento mínimo
- Operación ultra silenciosa
- Efectivo en la gestión de multitudes moderadas

SEGMENTOS DE APLICACIÓN SUGERIDOS

- Ocio / Recreación
- Tránsito
- Fábricas
- Educación
- Lugares de entretenimiento



EL PODER DE VUELTA EN SUS MANOS

Un mismo producto no es útil para todos, y es por eso que en Boon Edam creemos en ofrecer soluciones modulares. Este enfoque le permite al profesional en seguridad diseñar una solución de entrada personalizada equilibrando la seguridad y la protección con la estética.

El resultado es una entrada única que se adapta a las necesidades de cada industria, aplicación y empresa individual. Para comenzar, elija entre una variedad de opciones estándar de calidad. Luego, "Level Up" (Suba de nivel) donde sea más importante para su empresa, ya sea en términos de flujo de usuarios, seguridad, protección, estética, tecnología o comodidad del usuario, o una combinación de ambos. Un enfoque de solución modular que realmente devuelve el poder a sus manos: el poder para crear una entrada refinada con facilidad.

LA FLEXIBILIDAD ESCALABLE ES EL FUTURO

La capacidad de integrar una gran variedad de tecnología de seguridad secundaria en nuestros torniquetes de trípode es la forma ideal de ajustar "Leveling Up" (Subir de nivel) su seguridad de entrada cuando se requiere una mayor protección.

Cumplir su objetivo de seguridad fácilmente y dentro de su presupuesto es la razón por la que trabajamos junto con usted para asegurarnos de que, al usar estas opciones, obtenga un producto que supere a los demás de manera segura, hermosa y rentable.

Puede "Level Up" en cualquiera de las siguientes categorías:



LEVEL UP

Si nuestras especificaciones estándar no se ajustan a sus necesidades, le brindamos oportunidades para "Level Up" (Subir de nivel) donde represente mayor beneficio. También puede hacer esto de acuerdo con su impulsor de valor más motivador.

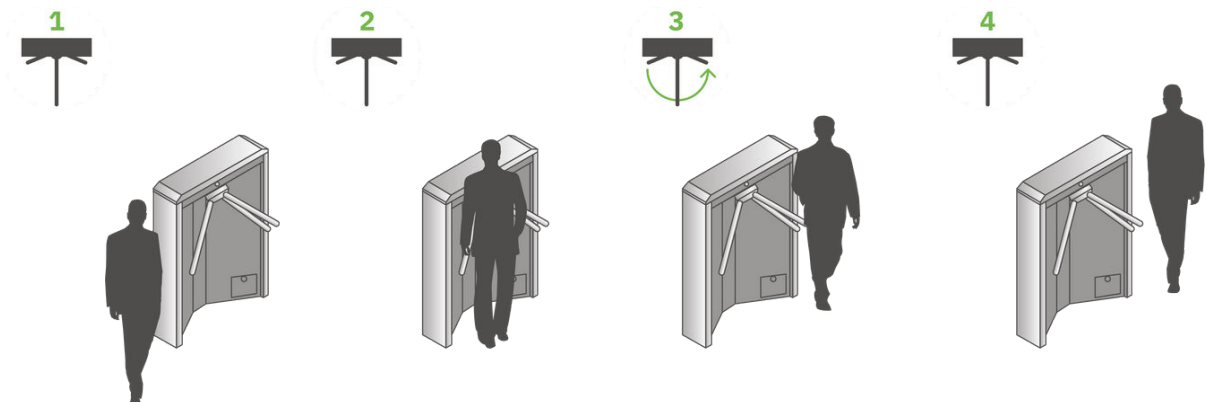
La tabla de especificaciones le muestra nuestras opciones de productos estándar y, a la derecha de estas, puede ver y considerar fácilmente cualquier opción "Level Up" (Subir de nivel) compatible para ajustar el Trilock 60.



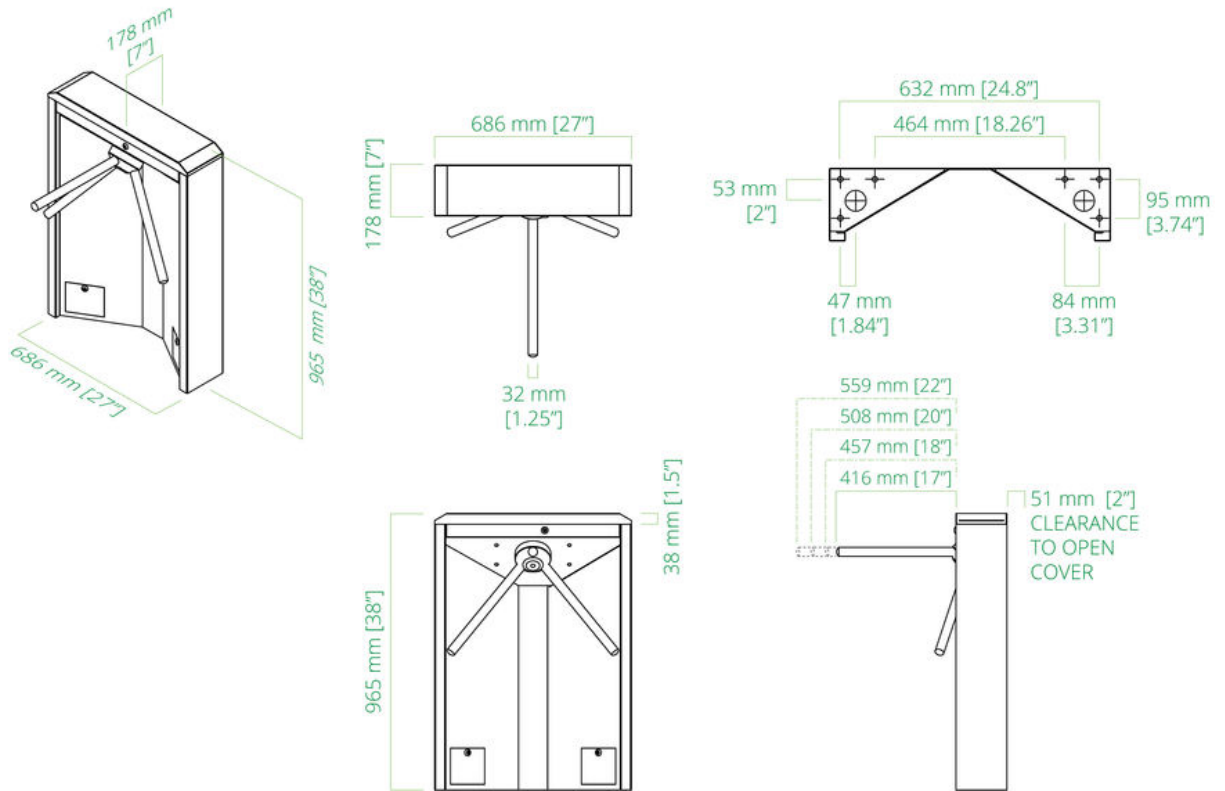
ESPECIFICACIONES TÉCNICAS

 FLUJO DE USUARIOS	ESTÁNDAR	OPCIONES PARA "LEVEL UP"
Flujo de usuarios	20-25 Personas por minuto	
Anchura del armario	178 mm / 7"	
Altura del armario	965 mm / 38"	
Longitud del armario	686 mm / 27"	
Ancho de paso	457 mm / 18"	508 mm / 20", 559 mm / 22"
Ancho total del carril	635 mm / 25"	686mm / 27", 737 mm / 29"
Altura de la barrera	838 mm / 33"	
 SEGURIDAD	ESTÁNDAR	OPCIONES PARA "LEVEL UP"
Integración de control de acceso	Contactos secos para prácticamente cualquier dispositivo de control de acceso	
Panel de interruptores de llave	Anulación de llave eléctrica para bloqueo/desbloqueo remoto del torniquete	
 PROTECCIÓN	ESTÁNDAR	OPCIONES PARA "LEVEL UP"
Operación a prueba de fallas	El bloqueo y el motor se desactivan en caso de corte de energía	A prueba de fallas: la cerradura permanece bloqueada en caso de un corte de energía
Conexión de alarma contra incendios	Configuración de salida de emergencia según las regulaciones locales	
 ESTÉTICA	ESTÁNDAR	OPCIONES PARA "LEVEL UP"
Material del armario	Acero inoxidable	
Color del armario	Acero inoxidable	Otros colores. Bajo pedido especial
		Marca: Bajo pedido especial
 TECNOLOGÍA	ESTÁNDAR	OPCIONES PARA "LEVEL UP"
Fuente de alimentación	110-240 VAC, 50 / 60 Hz	OPORTUNIDADES DE INTEGRACIÓN:
Alimentación de funcionamiento	220W	<ul style="list-style-type: none"> Panel de control externo BoonTouch (hasta 6 carriles) Contador de peatones Operación de monedas/fichas Botón pulsador remoto Interfaz de puerto serie
Temperatura de funcionamiento	-15°C / +5°F to +50°C / +113°F	
Peso	65 kg / 110 lbs	
Soporte para lector de tarjetas	Encima del armario del torniquete	
 COMODIDAD	ESTÁNDAR	OPCIONES PARA "LEVEL UP"
Acceso para discapacitados		Puerta lateral Trilock con ancho de paso de 915 mm / 36"
Portabilidad		Plataforma, riel y ruedas
Señales visuales		Luces indicadoras (roja/verde) y pictogramas de flechas
Longitudes extendidas del brazo		La mayor longitud del brazo crea un carril más ancho para mejorar la comodidad del usuario
Mangas de almohadilla de alta resistencia		Cubiertas para brazos de torniquete para minimizar el toque de metal caliente

PRINCIPIO DE FUNCIONAMIENTO



MEDIDAS TÉCNICAS





SERVICIO Y MANTENIMIENTO

Con cientos o miles de visitantes que pasan por una entrada cada día, un funcionamiento continuo y confiable es de vital importancia. Las tareas regulares de servicio y mantenimiento pueden evitar las fallas imprevistas del hardware. Los equipos de servicio y mantenimiento de Boon Edam en todo el mundo tienen experiencia en los efectos que las condiciones locales tienen sobre el desgaste de sus soluciones de entrada y pueden ofrecer servicios especializados y contratos de mantenimiento que correspondan perfectamente a esas condiciones.

CUMPLIMIENTO

El objetivo de una organización es salvaguardar los valiosos activos que contiene, tanto las personas como la propiedad. Como suele ser el caso, las industrias deben cumplir con las leyes, políticas y reglamentaciones locales e internacionales respectivas para lograr el importante objetivo de la seguridad y protección generales. El incumplimiento de las medidas y los criterios apropiados establecidos en estas regulaciones podría resultar en incidentes catastróficos y multas sustanciales.

Las entradas de seguridad de Boon Edam son soluciones confiables que permiten a las organizaciones cumplir con las regulaciones relacionadas con la restricción del acceso a personas ajenas a las áreas dentro de un edificio. Nos tomamos muy en serio el cumplimiento y la seguridad y nos aseguramos de que nuestros productos se fabriquen, instalen y reciban mantenimiento para cumplir con los estrictos criterios requeridos en todos los países en los que operamos. Siempre estamos mejorando y siempre nos comprometemos a asegurarnos de que nuestros productos cumplan con las normas y estén certificados. Puede encontrar más información en nuestro sitio web en "Nuestra responsabilidad".

El Trilock 60 cumple con los siguientes estándares norteamericanos:

- Estándar UL 294
- Estándar CAN/ULC S319

