

PRODUCT TECHNICAL DATASHEET

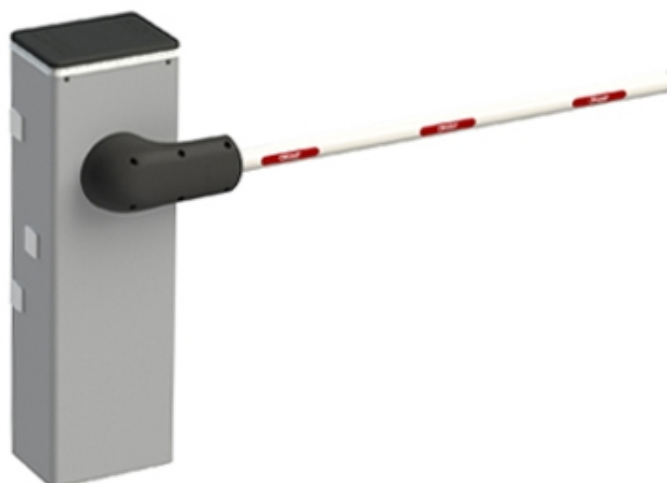
BI/001PC

Brushless 

Uso intensivo 

High Speed 

Codificador digital 



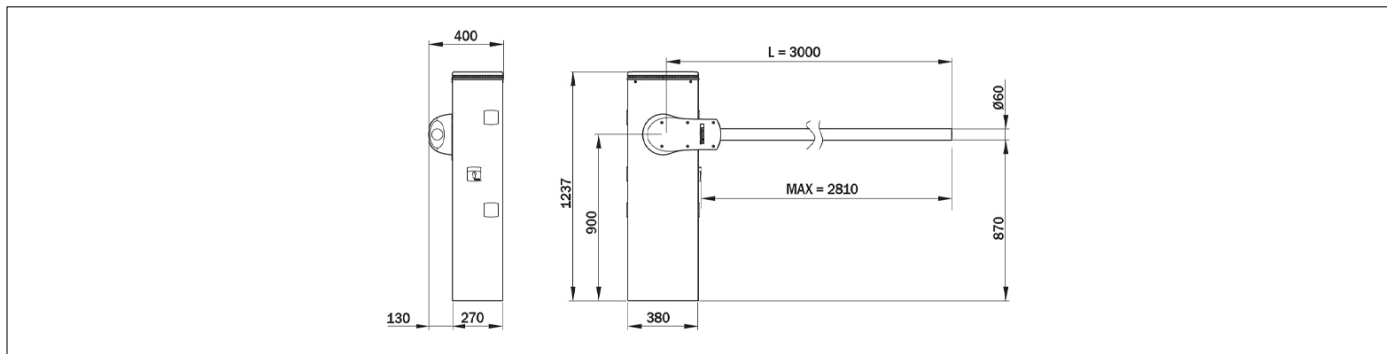
CÓDIGO	DESCRIPCIÓN	UNIDADES/PAL LET
BI/001PC	Barrera BRUSHLESS con motor 36V DC, versión rápida, varilla hasta 3 metros, con central de mando, con encoder absoluto, incluida base de fijación y tirantes, bridas de montaje de la barra. Versión de estacionamiento, varillas cilíndricas.	6

ESPECIFICACIONES TÉCNICAS PRODUCTO

Barrera	Hasta 3 mt
Alimentación línea	230V AC - 50Hz
Alimentación motor	36V DC
Corriente	max 15A
Potencia nominal	450W
Frecuencia de uso	Uso continuo
Par	10 - 200 N m
Temperatura de funcionamiento	- 20 + 55 C°
Grado de protección	IP54
Tipo de motor	Irreversible
Tiempo apertura	1 ÷ 3 (sec)
Cuadro de control integrado	CTRL/P Digital Controller 36V DC
Encoder	Codificador nativo digital + codificador magnético digital SENSORED de 4096 PPR
Alimentación accesorios	24V DC
Color	Armario: verniciatura RAL9006 gris arabescato - Cabezal: pintado en negro, arabesco plata - Soporte del asta: pintado en negro, arabesco plata - Asta: pintado RAL9010 mate

Sistema de desbloqueo	A llave con cilindro europeo
Batería de emergencia	Disponible (Opcional)
Sincronización BUS Master/Slave	No
Ciclos de maniobra por día (apertura/cierre – 24 horas sin parar)	12000 ciclos
Dimensiones máximas de producto (L x W x H)	380 x 270 x 1237
Peso del producto embalado (Kg)	87,6
Número de cajas por palet	6

MEDIDAS



DIMENSIONES

PRODUCTOS ACCESORIOS



BA/60/3
Mástil cilíndrica de aluminio pintado de blanco, longitud de 3 metros.



ACS/BA/60
Sistema degonable para barrera, solo compatible con brazo BA/60/3.



ACS/BA/68
Sistema degonable para barrera, compatible con brazo BA/68/3 y BA/68/4.



BI/BAT/KIT
Kit tarjeta de conexión y cargador de baterías para controller digital brushless CTRL a 36V completo con 2 baterías de 12V a 4,5 Ah. Kit para barrera BIONIK.



BI/BCHP
Cargador de baterías para controller digital brushless CTRL a 36V sin las baterías, para barrera BIONIK.



BT12V4S
Batería 12V 4.5 Ah (1 pc).



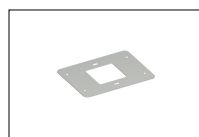
B71/PBX36/BOX
Inverter híbrido versión "Network Assisted" para la alimentación de la automatización, con función de carga de baterías a través de la conexión a los paneles solares o red fija, para alimentar los controladores digitales Brushless de 36V DC con tensión de red de 230V AC.



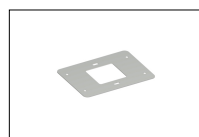
B71/PBX36/BOX/115
Inverter híbrido versión "Network Assisted" para la alimentación de la automatización, con función de carga de baterías, a través de la conexión a los paneles solares o red fija, para alimentar los controladores digitales Brushless de 36V DC con tensión de red de 115V AC.



B71/PBX/BOX
Inverter híbrido versión "Full Solar" para la alimentación de la automatización, con función de carga de baterías a través de la conexión a los paneles solares, para alimentar los controladores digitales Brushless.



KT230
Base de fijación incluidos tirantes y tornillos para BI/001PE - BI/001PC - BI/004HP - BI/006.



KT230/IS
Base de fijación en acero inoxidable AISI 304, incluidos tirantes y tornillos para BI/001PE - BI/001PC - BI/004HP - BI/006.



CRA/BAR
Soporte para fotocélulas G90/FZES - G90/F4ES, para instalación lateral predispuesto en el armario de la barrera.



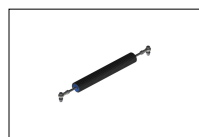
CRA/BAR/M90
Poste para fotocélulas M90/FZESO - M90/F4ESO para una instalación espaciada en un gabinete de barrera (+23 cm).



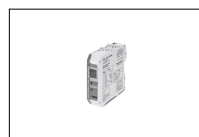
B73/EXP
Tarjeta estado señal de 2 salidas para CTRL - CTRL/P.



B74/BCONNECT
Módulo WI-FI B-CONNECT - Sistema de gestión y programación en modo web IP y CLOUD mediante conexión WI-FI de punto caliente P2P para unidades de control Brushless 36V (B70/2ML - EDGE1 - CTRL - CTRL/P - B70/1DCHP).



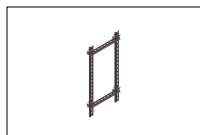
SP/61/01
Muelle diámetro 61 mm para barrera.



DLD1/24
Detector magnetico 1 canal, 24V AC/DC.



DLD2/24
Detector magnetico 2 canales, 24V AC/DC.



KT239
Kit de guías DIN con soporte magnético.



KT242
Kit pasacables con soporte magnético para barreras.



BI/BLED/6/RGB
Tira de LEDs RGB con cable de conexión para cabecera de barrera BI/004HP - BI/006 - BI/001PE - BI/001PC.



R99/BASB20
Pack de 20 uds de adhesivos reflectantes para mástil.



R99/BASB40
Pack de 40 uds de adhesivos reflectantes para mástil.