

PRODUCT TECHNICAL DATASHEET

BH30/603/HS

Brushless 

Uso intensivo 

High Speed 

Codificador digital 

Final de carrera mecánico 

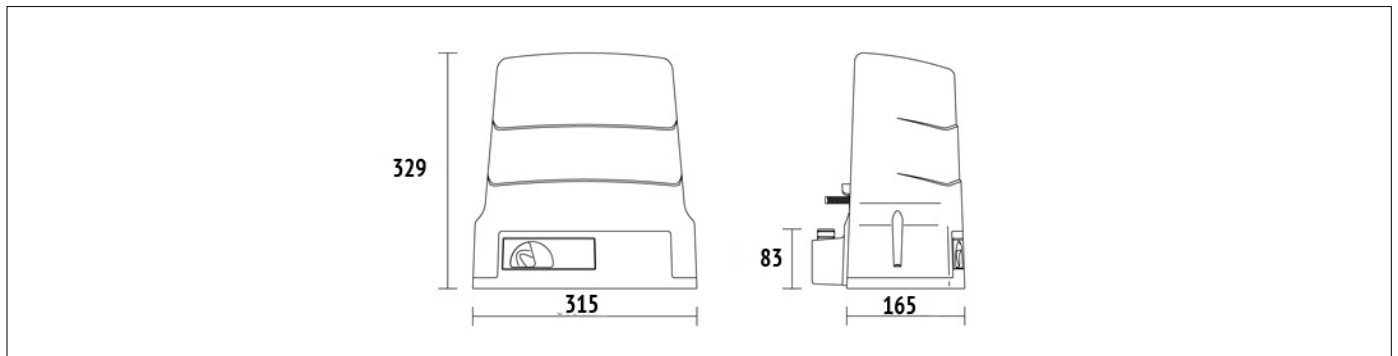


CÓDIGO	DESCRIPCIÓN	UNIDADES/PALLET
BH30/603/HS	Motorreductor electromecánico HIGH SPEED BRUSHLESS, baja tensión, uso extra intensivo, con encoder interno integrado, irreversible, para cancelas hasta 600 kg, cuadro digital incorporado serie B70, final de carrera mecánico.	44

ESPECIFICACIONES TÉCNICAS PRODUCTO	
Peso max puerta	600 kg
Alimentación línea	230V AC - 50Hz
Alimentación motor	24V
Potencia nominal	130W
Frecuencia de uso	Uso intensivo
Empuje	50 - 500N
Temperatura de funcionamiento	-20+55°C
Grado de protección	IP44
Tipo de motor	Irreversible
Velocidad	26 m/min (0.4 m/s)
Final de carrera	Mecánico
Cuadro de control integrado	B70/1DC
Encoder	Encoder interno digital + encoder magnético digital SENSORED de 4096 PPR
Batería de emergencia	Opcional 2 baterías internas de 12 V de 1,2 AH - Opcional 2 baterías externas de 12 V de 4,5 AH

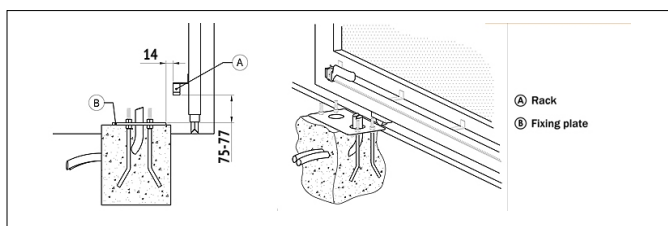
Piñón externo	Z15/mod 4
Ciclos de maniobra por día (apertura/cierre – 24 horas sin parar)	800
Dimensiones máximas de producto (L x W x H)	315 x 165,8 x 329
Peso del producto embalado (Kg)	11,7
Número de cajas por palet/box	44

MEDIDAS

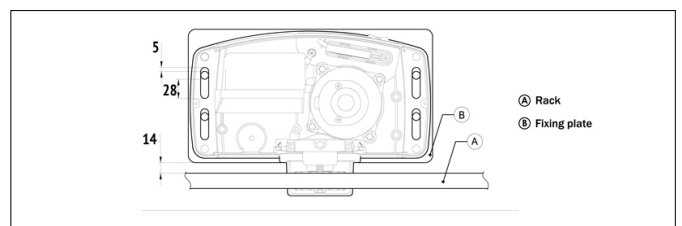


DIMENSIONES

PREDISPOSICIÓN



PREDISPOSITION PARA LA INSTALCIÓN ESTÁNDAR



PREDISPOSITION PARA LA INSTALCIÓN ESTÁNDAR

PRODUCTOS ACCESORIOS



B71/BC
Cargador de baterías para controller digital Brushless B70/1DC - B70/1T.



BT12V12
Batería 12V 1.2 Ah (1 pc).



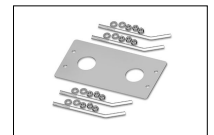
BT12V45
Batería 12V 4.5 Ah (1 pc).



B71/PBX24/BOX
Inverter híbrido versión "Network Assisted" para la alimentación de la automatización, con función de carga de baterías a través de la conexión a los paneles solares o red fija, para alimentar los controladores digitales de 24V DC con tensión de red de 230V AC.



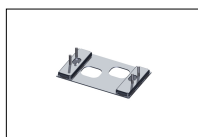
B71/PBX/BOX
Inverter híbrido versión "Full Solar" para la alimentación de la automatización, con función de carga de baterías a través de la conexión a los paneles solares, para alimentar los controladores digitales Brushless.



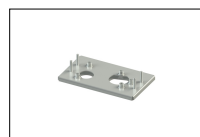
KT214
Placa de fijación equipada con tirantes y tornillos para serie H30.



KT214/SA
Placa de adaptación equipada con tirantes y tornillos para serie H30.



KT214/SC
Placa de adaptación equipada con tirantes y tornillos para serie H30.



KT214/SF
Placa de adaptación equipada con tirantes y tornillos para serie H30.



KT214/SN
Placa de adaptación equipada con tirantes y tornillos para serie H30.



KT221
Placa de fijación elevada para serie H30 (+3,5 cm).



HT418
Caja exterior sin baterías, para baterías BT12V45 de 4,5 Ah.



HT421
Caja exterior sin baterías, para baterías BT12V45 (4,5 Ah), BT12V70 (7 Ah) y BT12V120 (12 Ah), hasta un máximo de 3 baterías.



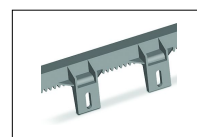
GA550
Cremallera en acero zincado 22x22x1000 módulo 4.



GA551
Cremallera en acero zincado 30x12x1000 módulo 4 equipada con distanciadores y tornillos.



GA554
6 distanciadores (2,5 cm) y tornillos para cremallera.



GA553
Cremallera en nylon módulo 4 a 6 enganches L 1000.



GA557
Cremallera Roger Technology en nylon módulo 4 a 6 enganches L 1000.



LT330
Kit de transmisión por cadena para la serie H30 - BH30.



LT334
1/2" X 5/16" 5 metros pieza de cadena para LT330 con la junta.



LT335
Junta de 1/2" X 5/16" para pieza cadena LT334.



MC73
Kit final de carrera mecánico para central H70/103AC, H70/104AC, B70/1DC, B70/1DCHP.



B74/BCONNECT vers. HW2
Módulo WI-FI B-CONNECT - Sistema de gestión y programación en modo web IP mediante conexión Wi-Fi de punto caliente P2P para centrales de mando Brushless 36V (B70/2ML - EDGE1 - CTRL - B70/1DC - B70/1DCHP - B70/1T - B70/1THP - F70/IPU36).



R99/C/001AL
Placa de señalización "Automatic Opening". Versión en aluminio.



R99/C/001
Placa de señalización "Automatic Opening".