

PRODUCT TECHNICAL DATASHEET

# BG30/1804/HS/115

Brushless 

Uso intensivo 

High Speed 

Codificador digital 

Final de carrera magnético 

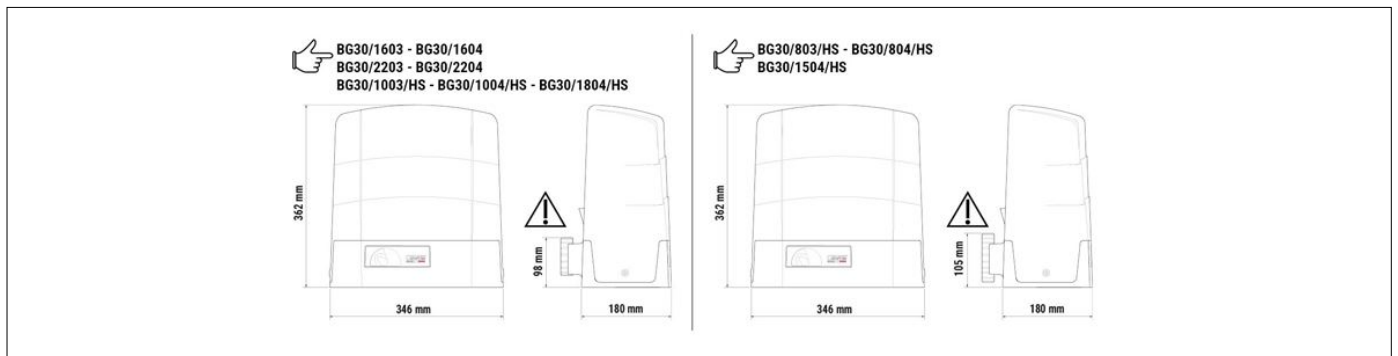


CÓDIGO	DESCRIPCIÓN	UNIDADES/PALLET
<b>BG30/1804/HS/115</b>	Motorreductor electromecánico HIGH SPEED BRUSHLESS, baja tensión, uso extra intensivo, con encoder interno integrado, irreversible, para cancelas hasta 1800 kg, cuadro digital incorporado serie B70, final de carrera magnético.	30

ESPECIFICACIONES TÉCNICAS PRODUCTO	
Peso max puerta	1800 kg
Alimentación línea	115V AC - 60Hz
Alimentación motor	36V
Potencia nominal	650W
Frecuencia de uso	Uso intensivo
Empuje	50 - 1250N
Temperatura de funcionamiento	-20+55°C
Grado de protección	IP44
Tipo de motor	Irreversible
Velocidad	18 m/min (0.30 m/s)
Final de carrera	Magnético
Cuadro de control integrado	B70/1DCHP
Encoder	Encoder interno integrado + encoder magnético digital SENSORED de 4096 PPR
Batería de emergencia	Opcional 2 baterías externas de 12 V de 4,5 AH

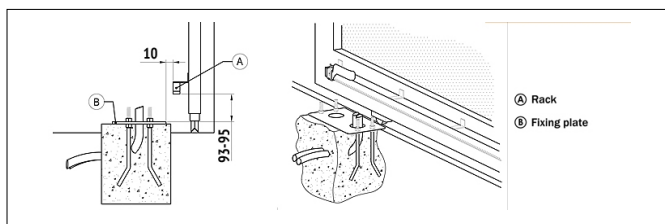
Piñón externo	Z17/mod 4
Ciclos de maniobra por día (apertura/cierre – 24 horas sin parar)	800
Dimensiones máximas de producto (L x W x H)	350 x 220 x 380
Peso del producto embalado (Kg)	18,7
Número de cajas por palet/box	30

# MEDIDAS

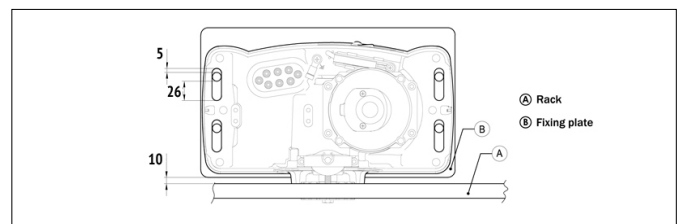


DIMENSIONES

# PREDISPOSICIÓN



PREDISPOSITION PARA LA INSTALCIÓN ESTÁNDAR



PREDISPOSITION PARA LA INSTALCIÓN ESTÁNDAR

# PRODUCTOS ACCESORIOS



**B71/BCHP/EXT**

Kit tarjeta de conexión y cargador de baterías para controller digital Brushless EDGE1/BOX - B70/1DCHP - B70/1THP a 36V DC completo con 2 baterías de 12V a 4,5 Ah. Completo de recipiente de plástico.



**B71/BCHP/BOX**

Kit tarjeta de conexión y cargador de baterías para controller digital Brushless EDGE1/BOX - B70/1DCHP - B70/1THP a 36V DC, sin las baterías, completo de recipiente de plástico.



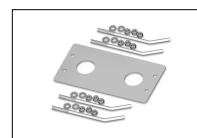
**B71/PBX36/BOX/115**

Inverter híbrido versión "Network Assisted" para la alimentación de la automatización, con función de carga de baterías, a través de la conexión a los paneles solares o red fija, para alimentar los controladores digitales Brushless de 36V DC con tensión de red de 115V AC.



**B71/PBX/BOX**

Inverter híbrido versión "Full Solar" para la alimentación de la automatización, con función de carga de baterías a través de la conexión a los paneles solares, para alimentar los controladores digitales Brushless.



**KT215**

Placa de fijación equipada con tirantes y tornillos para serie G30.



**KT222**

Placa de fijación elevada para serie G30 (+3,5 cm).



**HT421**

Caja exterior sin baterías, para baterías BT12V45 (4,5 Ah), BT12V70 (7 Ah) y BT12V120 (12 Ah), hasta un máximo de 3 baterías.



**GA550**

Cremallera en acero zincado 22x22x1000 módulo 4.



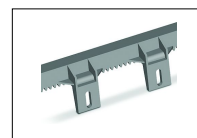
**GA551**

Cremallera en acero zincado 30x12x1000 módulo 4 equipada con distanciadores y tornillos.



**GA554**

6 distanciadores (2,5 cm) y tornillos para cremallera.



**GA553**

Cremallera en nylon módulo 4 a 6 enganches L 1000.



**GA557**

Cremallera Roger Technology en nylon módulo 4 a 6 enganches L 1000.



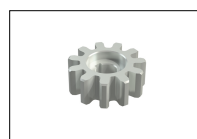
**GA558**

Cremallera Roger Technology en nylon módulo 6 a 6 enganches L 1000.



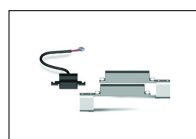
**LT328**

Piñón Z17 mod.4 espesor aumentado H38 para serie R30 - G30 - TW110 - E30 (excepto BG30/804/HS - BG30/1504/HS - TW110/1000/HS).



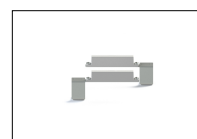
**LT331**

Piñón Z11 mod.6 solamente para serie G30 - BG30 - TW110 (excepto BG30/804/HS - BG30/1504/HS - TW110/1000/HS).



**MC775**

Kit final de carrera magnético para central H70/103AC, H70/104AC, B70/1DC, B70/1DCHP.



**MC783**

Par de imanes aumentados para final de carrera magnético, sólo para GA558.



**B74/BCONNECT vers. HW2**  
Módulo WI-FI B-CONNECT - Sistema de gestión y programación en modo web IP mediante conexión WI-FI de punto caliente P2P para centrales de mando Brushless 36V (B70/2ML - EDGE1 - CTRL - B70/1DC - B70/1DCHP - B70/1T - B70/1THP - F70/IPU36).



**R99/C/001AL**  
Placa de señalización "Automatic  
Opening". Versión en aluminio.



**R99/C/001**  
Placa de señalización "Automatic  
Opening".